

PM馬達驅動泵浦

SMART-MAG

NEW

YD-PM系列

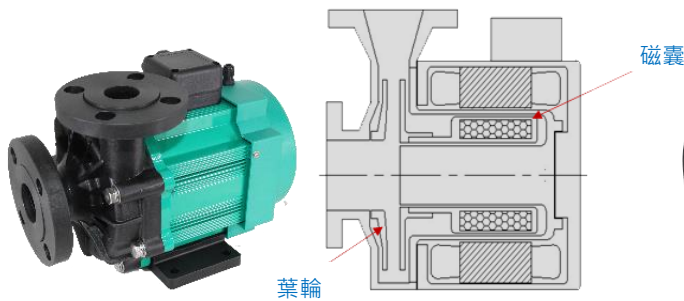


- 搭載節能・高效率PM馬達
- 小型、輕量、省空間
- 可控制流量或壓力（使用專用變頻器）
- 2501 / 4003 / 5005PM型可與GS型安裝互換

與GS型磁力式無軸封泵浦之比較

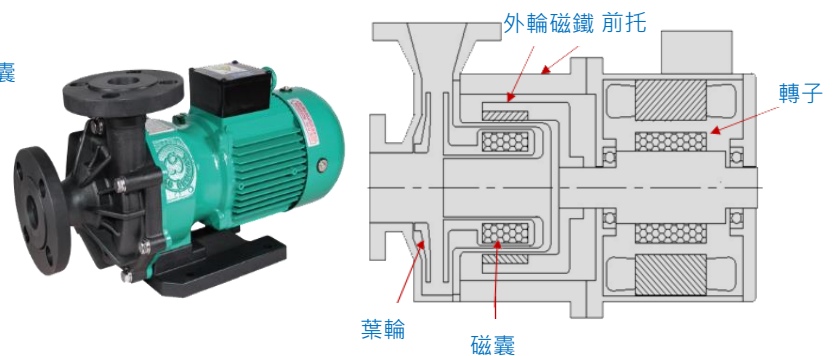
PM型

<馬達 + 泵浦部>



GS型

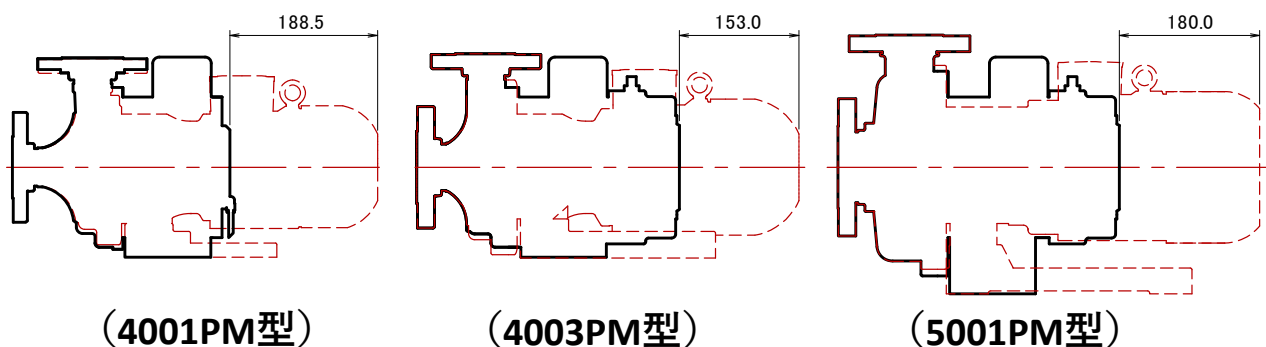
<馬達 + 外輪磁鐵/前托/泵浦部>



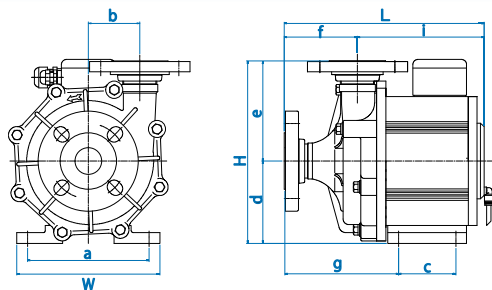
- 省空間！
- 輕量化！

PM泵浦以磁力泵浦的磁囊替代馬達轉部（轉子），因此不需要外輪磁鐵及前托。

● 尺寸比較（實線：PM型、虛線：GS型）

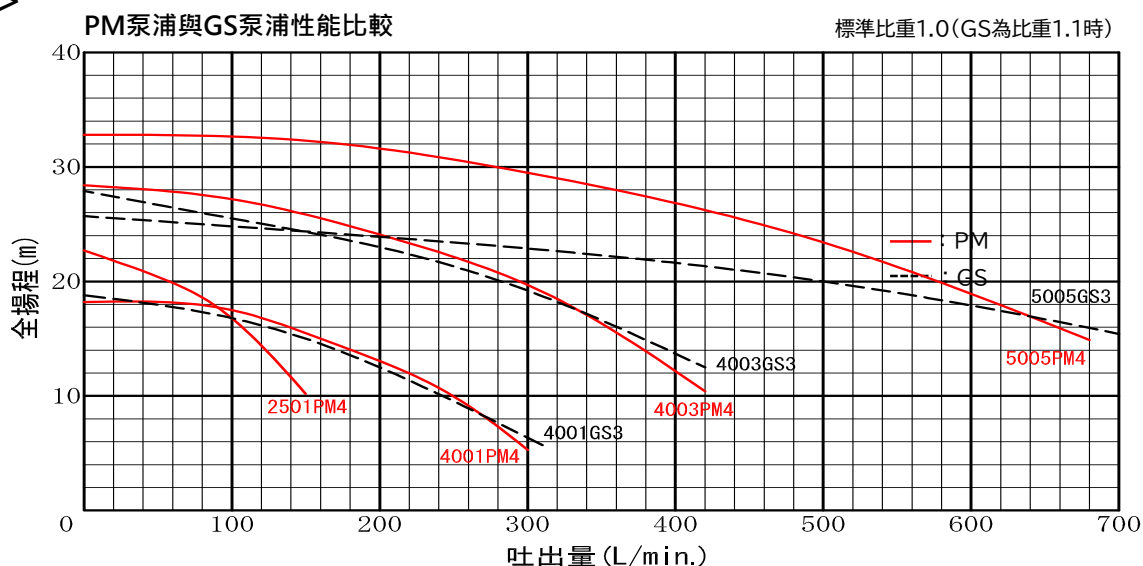


< 尺寸 >



| 型式 | W | H | L | a | b | c | d | e | f | g | i | 重量 (kg) | 差異 (PM-GS) | |
|--------|-----|-----|-------|-----|------|-----|-----|-----|-------|-------|-----|---------|------------|------|
| | | | | | | | | | | | | | 長度 | 重量 |
| 2501PM | 200 | 260 | 268 | 170 | 65 | 80 | 115 | 145 | 90 | 149 | 178 | 13 | -189 | -8.5 |
| 2501GS | 160 | 260 | 457 | 130 | 65 | 130 | 115 | 145 | 90 | 173 | 367 | 21.5 | | |
| 4001PM | 200 | 255 | 279.5 | 170 | 72 | 80 | 115 | 140 | 102.5 | 160.5 | 177 | 13 | -188.5 | -6.5 |
| 4001GS | 160 | 254 | 468 | 130 | 57.5 | 130 | 115 | 139 | 103 | 184 | 365 | 19.5 | | |
| 4003PM | 200 | 260 | 337 | 170 | 65 | 80 | 115 | 145 | 89 | 150 | 248 | 15.5 | -153 | -12 |
| 4003GS | 260 | 261 | 490 | 208 | 65 | 200 | 116 | 145 | 89 | 156 | 401 | 27.5 | | |
| 5005PM | 200 | 331 | 361 | 170 | 80 | 80 | 162 | 169 | 92 | 159 | 269 | 20 | -180 | -23 |
| 5005GS | 260 | 331 | 541 | 230 | 80 | 261 | 162 | 169 | 92 | 166 | 449 | 45 | | |

< 性能 >



< 與GS的消費電力成本比較 >

| 型式 | 運轉時間 | 電費 (年間) | 型式 | 運轉時間 | 電費 (年間) | 差額 (年間) |
|--------|-------|---------|--------|-------|---------|---------|
| 4003PM | 8H/日 | 16,381元 | 4003GS | 8H/日 | 19,272元 | 2,891元 |
| | 24H/日 | 49,144元 | | 24H/日 | 57,816元 | 8,672元 |
| 5005PM | 8H/日 | 28,996元 | 5005GS | 8H/日 | 32,412元 | 3,416元 |
| | 24H/日 | 86,987元 | | 24H/日 | 97,236元 | 10,249元 |

(3元/kW 換算)

WORCHEMI TAIWAN CO., LTD. 台灣華爾多科技股份有限公司

42955 台中市神岡區中山路915號
No.915, Zhongshan Rd., Shengang Dist.,
Taichung City 42955, Taiwan (R.O.C.)
☎ 886-4-2562-8358 📠 886-4-2562-8351
URL <http://www.worldchemical.com.tw>
E-mail worchemi@ms34.hinet.net